

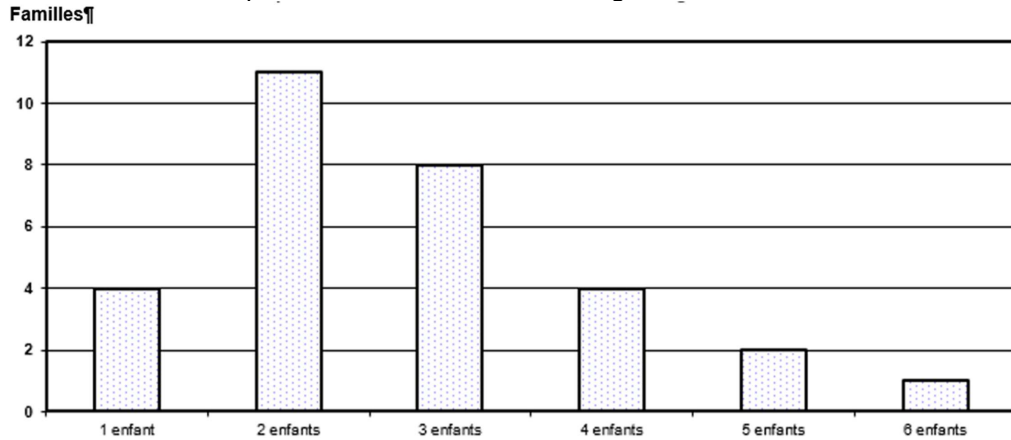
Exercices © → Exercice qui ressemble à une évaluation du prochain contrôle.

Exercice 1 : D'après un sondage effectué dans un magasin sur 40 personnes, 15 portent la taille 40, 8 portent la taille 42, 12 portent la taille 38 et les autres personnes portent la taille 44. Réaliser un tableau des effectifs.

Exercice 2 : Des élèves ont relevé des températures et des taux d'hygrométrie* dans la cour du collège à différentes heures d'une journée. À 8 h, il faisait 12 °C et il y avait 75 % d'humidité dans l'air ; à 10 h, la température était de 18 °C et le taux d'hygrométrie de 61 % ; à 12 h, la température était de 24 °C et le taux d'hygrométrie de 43 %, et enfin à 16 h, la température était de 22 °C et le taux d'hygrométrie de 42 %. Présenter ces données sous forme de tableau.

* Terme scientifique pour désigner le taux d'humidité dans l'air.

Exercice 3 : On a fait un sondage sur le nombre d'enfants par famille. Voici ses résultats représentés sur le diagramme en bâton suivant.



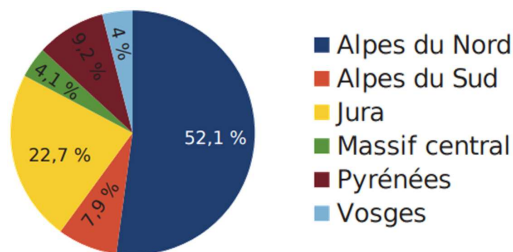
- a) Réaliser un tableau présentant ces données ainsi que le nombre total de réponses.
- b) Combien de familles ont au moins trois enfants ?

Exercice 4 : On a fait une étude statistique pour rendre compte du moyen de transport utilisé par des élèves pour venir dans leur collège. 180 ont répondu « À pied », 170 ont répondu « En voiture », 140 ont répondu « En vélo » et 230 ont répondu « En bus ».

- a) Réaliser un tableau présentant ces données ainsi que le nombre total de réponses.
- b) Réaliser un diagramme en bâtons présentant ces données.

Exercice 5 :

Le diagramme circulaire suivant représente la répartition du chiffre d'affaires de l'activité « ski de fond » par massif.

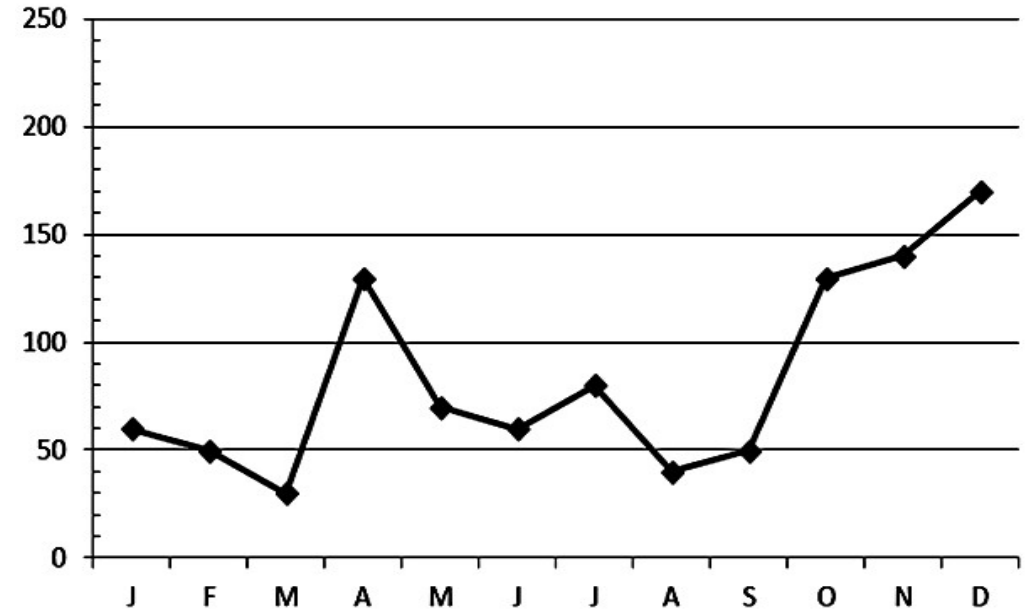


- a) Réaliser un tableau présentant ces données.
- b) Rédiger une interprétation de ces données.

Exercice 6 : Lors d'un sondage, on a demandé à 60 adolescents, leur animal préféré. 14 ont répondu « Cheval », 10 ont répondu « Chien », 20 ont répondu « Chat », 16 ont répondu « Dauphin ».

- a) Réaliser un tableau présentant ces données ainsi que le nombre total d'élèves.
- b) Rajouter une ligne pour calculer les angles proportionnels dans le but de réaliser par la suite un diagramme circulaire représentant ces données.
- c) Réaliser un diagramme circulaire de diamètre 8 cm représentant ces données.

Exercice 7 : Le graphique cartésien ci-contre représente les précipitations, en mm, relevées chaque mois de l'année 2008 dans une ville.



- a) Quelle hauteur d'eau est tombée en janvier ? En juillet ?
- b) Durant quel(s) mois, la hauteur d'eau tombée a été de 130 mm ?
- c) Durant quel(s) mois, les précipitations ont-elles été les plus importantes ? Les moins importantes ?

Exercice 8 : Le tableau suivant est extrait d'un site de covoiturage :

Conducteur	Voiture	Départ	Arrivée prévue	Tarif
Romain	Citroën C5	6 h 30	11 h 40	19,00 €
Freddy	Toyota Yaris	8 h 00	12 h 50	22,00 €
Isa	Peugeot 208	8 h 15	13 h 10	24,00 €
Séverine	Fiat Bravo	8 h 30	13 h 15	25,00 €
Éric	Dacia Sandero	8 h 40	13 h 30	20,00 €

Gemma Rivetot va faire un stage de bateau à voile aux Sables d'Olone.

- ❶ Le bateau part à 13 h 00.
- ❷ Elle fait toujours attention à son argent.
- ❸ Elle n'aime pas se lever trop tôt.

Quel choix lui conseilleriez-vous ? Expliquer.