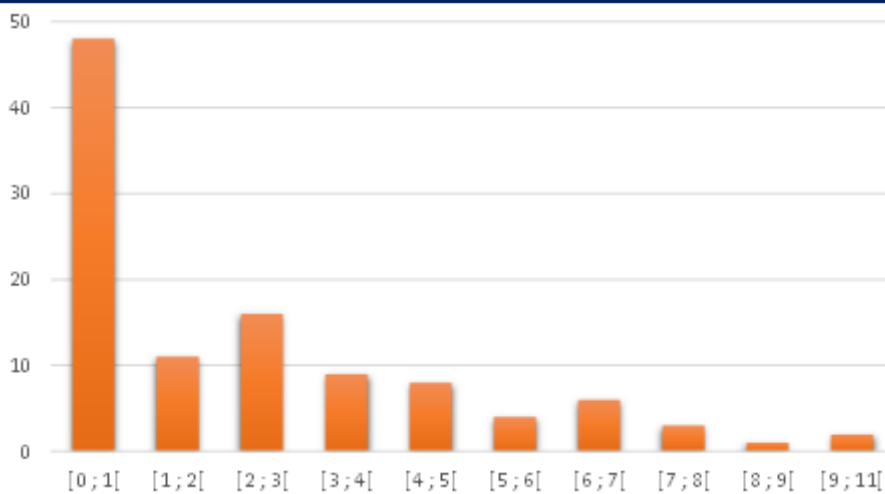


# COMBIEN D'HEURES REGARDEZ-VOUS LA TÉLÉ PAR JOUR ?

Classes	[0 ; 1[	[1 ; 2[	[2 ; 3[	[3 ; 4[	[4 ; 5[	[5 ; 6[	[6 ; 7[	[7 ; 8[	[8 ; 9[	[9 ; 11[	Total
Effectifs	48	11	16	9	8	4	6	3	1	2	108
Fréquence %	44	10	15	8	7	4	6	3	1	2	100



Classes	[0 ; 2[	[2 ; 4[	[4 ; 6[	[6 ; 11[	Total
Effectifs	59	25	12	12	108
Angles	197	83	40	40	360



■ [0 ; 2[ ■ [2 ; 4[ ■ [4 ; 6[ ■ [6 ; 11[

## Centres de classe :

[0 ; 2[ → 1 heure pour 59 personnes

[2 ; 4[ → 3 heures pour 25 personnes

[4 ; 6[ → 5 heures pour 12 personnes

[6 ; 11[ → 8,5 heures pour 12 personnes

Total estimé :  $59 \times 1 + 25 \times 3 + 12 \times 5 + 8,5 \times 12 = 296$  heures

Moyenne estimée :  $296 \div 108 \approx 3$  heures par personne

La majorité des personnes interrogées sont raisonnables. Elles regardent la télévision moins de 2 heures par jour. Toutefois, on constate que 40% des gens mettent leur santé en péril en la regardant trop. En moyenne, les personnes interrogées regardent environ 3 heures par jour le petit écran.