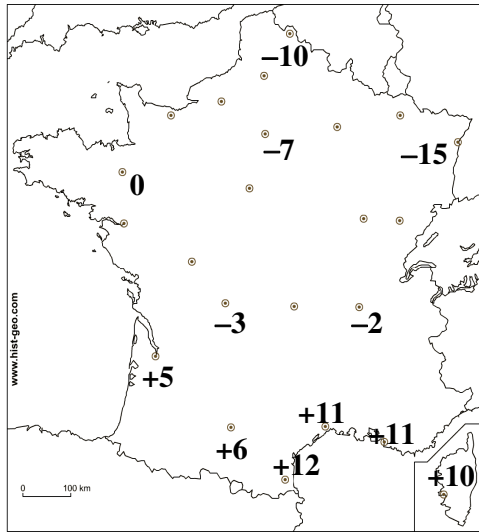


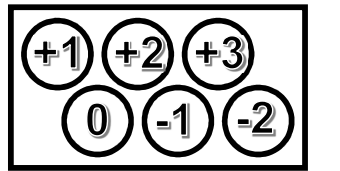
**Activités**

Pour chaque activité, participe au débat avec les questions et réponses qui te viennent à l'esprit.

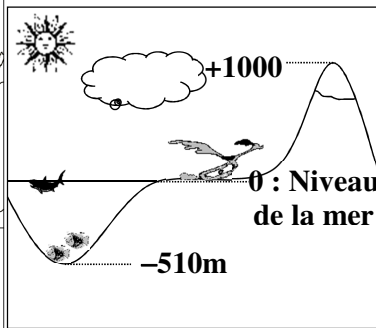
**Activité 1 : Nombres relatifs**



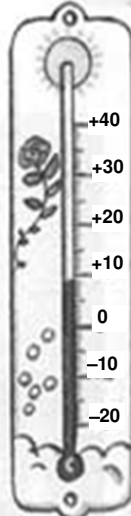
Carte des températures.



Plaque d'ascenseur.



Coupe de relief.



Thermomètre.

**Activité 2 : Différence de buts**

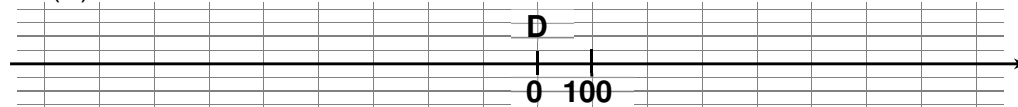
Voici un extrait de la situation en football sur une saison jouée.

Equipe	Buts marqués	Buts encaissés	Différence de buts
FCGB	41	17	
PSG	30	22	
ASM	31	29	
OM	27	28	
OL	26	26	
ASSE	19	27	

**Activité 3 : Positionnement**

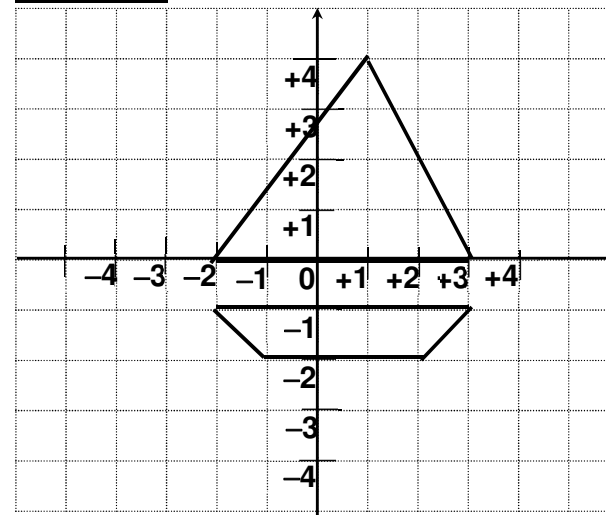
Damien (D) participe à une course pédestre. On sait :

- Qu'il atteindra la ligne d'arrivée (L) dans 500 m ;
- Que devant lui, il y a seulement Pierre (P) avec 200 m d'avance ;
- Que derrière lui, il y a Michel (M) à 500 m, Jérôme (J) à 350 m et Amélie (A) à 800 m.



Un carreau représente 100 mètres.

**Activité 4 : Coordonnées**



Je peux facilement transmettre cette figure en parlant au téléphone.

**Activité 5 : Variations**

- a/ Lundi, il fait +5°. Entre lundi et mardi, la température augmente de 3°.
- b/ Lundi, il fait +5°. Entre lundi et mardi, la température baisse de 3°.
- c/ Lundi, il fait +5°. Entre lundi et mardi, la température baisse de 8°.
- d/ Lundi, il fait +5°. Entre lundi et mardi, la température baisse de 5°.
- e/ Lundi, il fait -5°. Entre lundi et mardi, la température baisse de 7°.
- f/ Lundi, il fait -5°. Entre lundi et mardi, la température augmente de 4°.
- g/ Lundi, il fait -5°. Entre lundi et mardi, la température augmente de 7°.
- h/ Lundi, il fait -5°. Entre lundi et mardi, la température augmente de 5°.

**Activité 6 : Soustraction.**



J'ai lu ça dans un livre : « Soustraire un nombre non nul revient à ajouter son opposé. ».



Alors une soustraction peut être transformée en addition ?

**Activité 7 : Opposés.**



La somme d'un nombre et de son opposé fait toujours zéro !



Je ne m'oppose pas