

Entraînement

Entraînement pour l'évaluation 3MAT01A :

Résoudre le problème suivant à l'aide d'une équation.

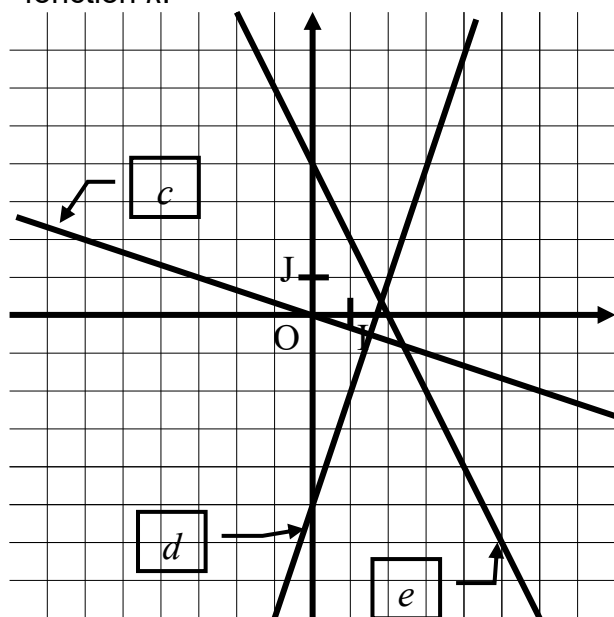
- a) Deux compagnies de taxi proposent les tarifs suivants :
- Compagnie A : Forfait de prise en charge : 28€. Prix du kilomètre parcouru : 2,28€.
 - Compagnie B : Forfait de prise en charge : 24€. Prix du kilomètre parcouru : 2,48€ ;
- Pour combien de kilomètres la compagnie A est moins avantageuse que la compagnie B ?
- b) Deux compagnies de taxi proposent les tarifs suivants :
- Compagnie A : Forfait de prise en charge : 27€. Prix du kilomètre parcouru : 2,31€.
 - Compagnie B : Forfait de prise en charge : 24€. Prix du kilomètre parcouru : 2,51€ ;
- Pour combien de kilomètres la compagnie A est plus avantageuse que la compagnie B ?

Entraînement pour l'évaluation 3MAT01B :

- a) Calculer l'image de 21 par la fonction linéaire : $x \mapsto 25x$.
- b) Calculer l'antécédent de 63 par la fonction linéaire : $x \mapsto 9x$.
- c) Calculer l'image de 5 par la fonction linéaire de coefficient $\frac{2}{11}$.
- d) Calculer l'antécédent de 37 par la fonction linéaire de coefficient -9 .
- e) Calculer l'image de 11 par la fonction affine : $x \mapsto 5x + 4$.
- f) Calculer le nombre qui a pour image 40 par la fonction affine de coefficient directeur 3 et d'ordonnée à l'origine 4.

Entraînement pour l'évaluation 3MAT01C :

- a) Déterminer l'expression algébrique de la fonction linéaire g telle que : $g(3) = -15$.
- b) Déterminer l'expression algébrique de la fonction linéaire h telle que l'image de 9 est 99.
- c) Déterminer à partir du graphique ci-dessous l'expression algébrique de la fonction c .
- d) Déterminer à partir du graphique ci-dessous l'expression algébrique de la fonction d .
- e) Déterminer à partir du graphique ci-dessous l'expression algébrique de la fonction e .
- f) k est la fonction affine telle que : $k(4)=6$ et $k(8)=4$. Déterminer l'expression algébrique de la fonction k .



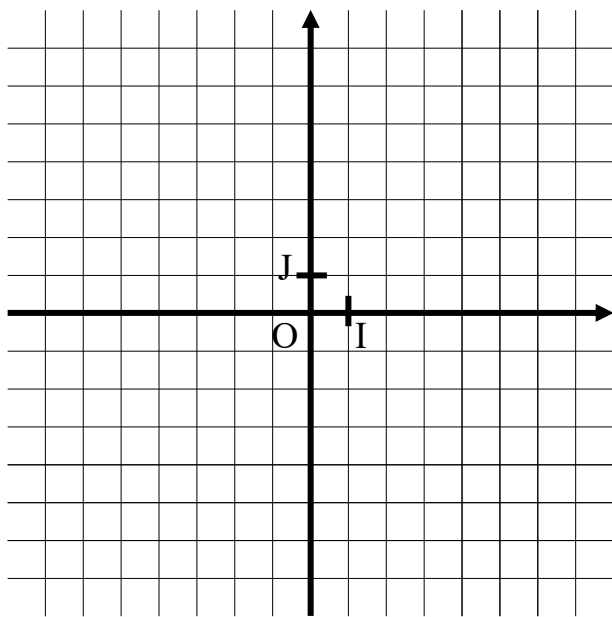
Entraînement pour l'évaluation 3MAT01D :

⇒ **A FAIRE DIRECTEMENT SUR LE VERSO DE CETTE FICHE**

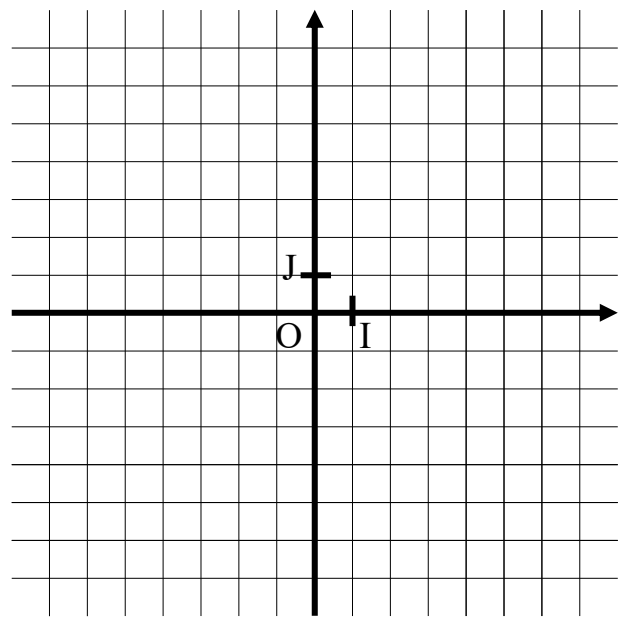
Entraînement pour l'évaluation 3MAT01D :

- a) Sur le repère ci-dessous à gauche, tracer la représentation graphique de la fonction linéaire de coefficient 6.
- b) Sur le repère ci-dessous à gauche, tracer la représentation graphique de la fonction définie par : $f(x) = -4x$.
- c) Sur le repère ci-dessous à gauche, tracer la représentation graphique de la fonction définie par : $g(x) = \frac{5}{6}x$.
- d) Sur le repère ci-dessous à droite, tracer la représentation graphique de la fonction affine de coefficient directeur 4 et d'ordonnée à l'origine -5 .
- e) Sur le repère ci-dessous à droite, tracer la représentation graphique de la fonction définie par : $h(x) = -5x + 6$.

a) b) c)



d) e)



- f) Le point de coordonnées (135 ; 2575) appartient-il à la représentation graphique de la fonction linéaire de coefficient 19 ? Justifier.

.....
.....

- g) Le point de coordonnées (-35 ; 805) appartient-il à la représentation graphique de la fonction linéaire f de coefficient -23 ? Justifier.

.....
.....

- h) Le point de coordonnées (85 ; 1465) appartient-il à la représentation graphique de la fonction affine de coefficient directeur 17 et d'ordonnée à l'origine 20 ? Justifier.

.....
.....

- i) Le point de coordonnées (-65 ; 3745) appartient-il à la représentation graphique de la fonction affine de coefficient directeur -57 et d'ordonnée à l'origine -40 ? Justifier.

.....
.....